

Nachhaltiges Unternehmertum in Europa

Prof. Dr. Frank-Martin Belz, Technische Universität München

FGF AK Sustainable Entrepreneurship, Hannover, 2.3.2015



This project has received funding from the European Union's Seventh Framework Programme for research, technological development and demonstration under grant agreement no 613194

EU-InnovatE

Sustainable Lifestyles 2.0:
End User Innovation and **Entrepreneurship**

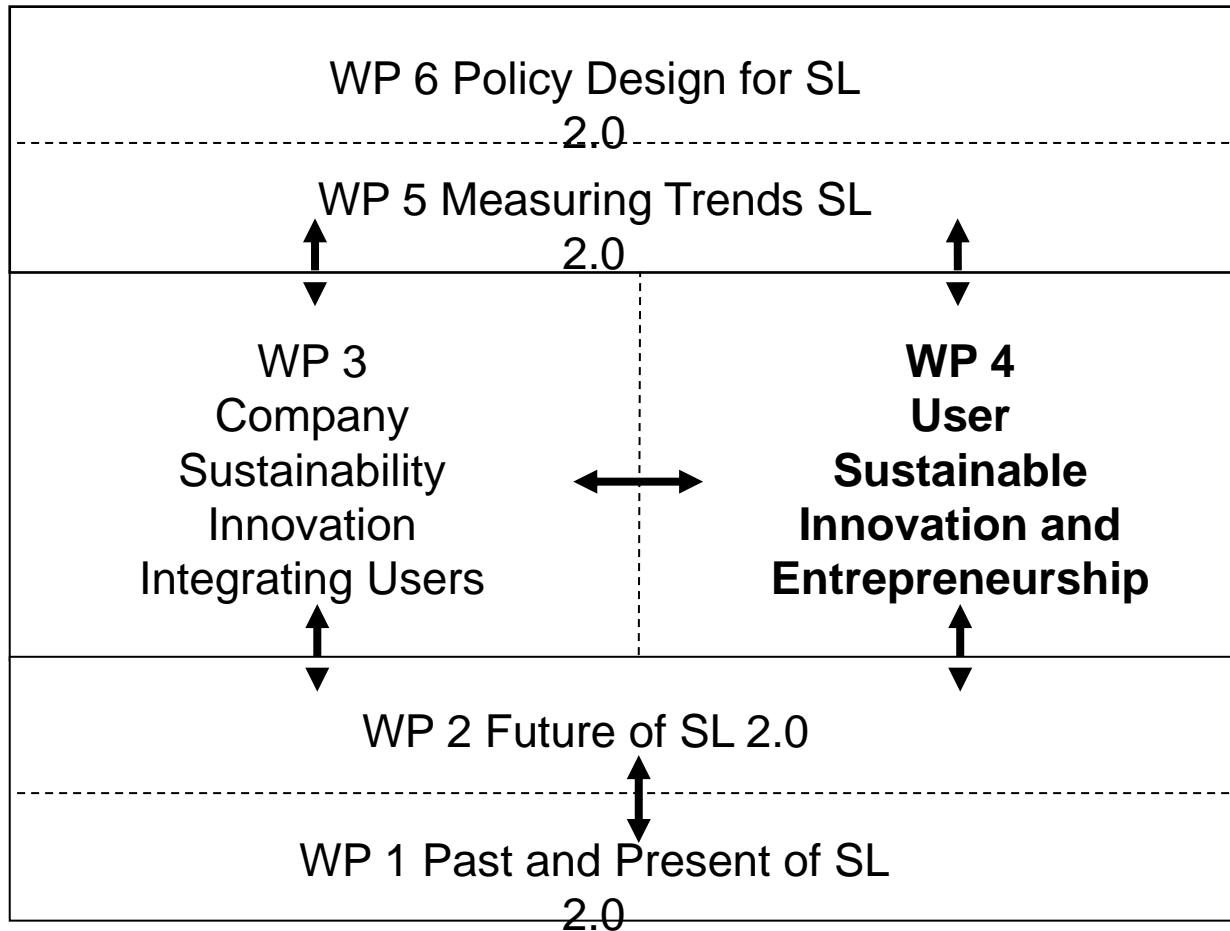
Key Idea

*“... to investigate the
innovative and entrepreneurial roles of users
in developing novel sustainable products, services
and systems (Sustainable Lifestyles 2.0).”*

EU-InnovatE Team



Gesamtdesign



WP4 Activities

4.1. Case Examples	M01-04	<input checked="" type="checkbox"/>
4.2. Case Studies	M05-16	<input checked="" type="checkbox"/>
4.3. Online survey	M12-16	
4.4. Systematic comparison	M13-20	
4.5. Quantitative study	M19-30	
4.6. Lab Experiment	M24-30	

Sustainable Entrepreneurship

“... how opportunities to bring into existence future goods and services are recognized, developed, and exploited by whom, and with what economic, social and ecological gains.”

Source: Binder J. Belz FM. 2015. Sustainable Entrepreneurship: What It Is. Handbook of Entrepreneurship and Sustainable Development, . Kyrö, P. (ed.), Elgar: Cheltenham: 30-71.

Research Question

How does the **entrepreneurial process** in the context of sustainability look like?

Research Design and Methods

Multiple Case Study Design

Unit of Analysis: Process, activities, events, outcomes

Purposeful Sampling: TBL, Foundation < 10 years

Data Collection: interviews, structure laying technique (SLT), archival data (real time!)

Data Analysis: Maxqda/NVivo, inductive coding, negotiated agreement approach, time- and concept-ordered displays



foodswap startet in München

Veröffentlicht am 06/12/2014 von Daniel



Food Swaps sind regelmäßig stattfindende Veranstaltungen, bei denen selbstgemachte Lebensmittel oder eigenes Obst und Gemüse mit anderen Leuten getauscht und verkauft wird. Gestartet ist das Ganze wie immer am Start in den USA und nach Berlin, Köln und Hamburg soll jetzt München beglückt werden.

Wie ist Food Swap München organisiert?
Es gibt kein Gewerbe oder Laden. Die



HERZLICH WILLKOMMEN!
Unser Ziel ist es, gemeinsam eine Bio-Gemüsegenossenschaft zu übernehmen und uns so mit eigenen, regionalen Lebensmitteln zu versorgen. Durch diese Engagementschaft machen wir uns unabhängig von Industriestrukturen und bestimmen selbst, was und wie angebaut wird. Hierzu gründen wir eine Sozialeische Landwirtschaft / „Community Supported Agriculture“.

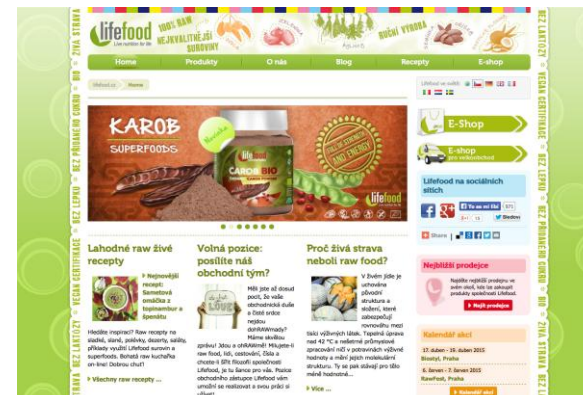


Food



REJOIGNEZ L'UNE DES 700 RUCHES OUVERTES

Il existe sûrement une Ruche près de chez vous. Devenez Membre et découvrez ses Producteurs !



Kalkbreite GENOSSENSCHAFT KALKBREITE

Startseite

Kalkbreite
Über uns
Organ & Gremien
Partizipation
Partner & Netzwerk
Finanzierung
Jahresberichte
Kontakt

Kalkbreite
Herzlich willkommen
Aktuelles Programm

Neu bei Kalkbreite
Vision & Ziele
Beauftragte
Gewerbeverwaltung
Nachhaltigkeitsmessung
Nutzung & Betrieb
Kunst & Kultur
Studienarbeiten
Podiumsdiskussion

Projekt Zollhaus
Konzept & Bewertung
Termine & Inhalte
Gesandte im Zollhaus
Stand der Dinge
Architekturwettbewerb

Presse
Aktuell
Archiv



Wohn- und Gewerbebau Kalkbreite 2014

Wir bedanken uns bei allen für die wunderbare Zusammenarbeit 2014 und wünschen schöne Festtage samt einem guten Start ins neue Jahr!

AKTUELLES

- 13. Nov 2014: Gastkommentar zur Architektur in der NZZ-online: «Bewahren reicht nicht» Hier lesen!
- 12. Nov 2014: Stefan Walt, Bewohner im Wohn- und Gewerbebau Kalkbreite, erzählt von seinen Erfahrungen Hier lesen
- 13. Okt 2014: Wettbewerb Zollhaus startet! Weitere Informationen
- 6. Okt. 2014: Wohn- und Gewerbebau Kalkbreite im Westschweizer Radio RTS: La Kalkbreite, modèle pionnier de coopérative de logements à Zurich. Hier anhören
- 23. Aug. 2014: Projektdokumentation Wohn- und Gewerbebau Kalkbreite: Alle Zahlen, alle Pläne! Download pdf (5 MB)
- 23. Aug. 2014: Von der Kalkbreite zum Zollhaus - Investieren Sie in unser nächstes Projekt! Hier lesen

login

Unterstützen / Spenden

Wollen Sie das Projekt unterstützen, Mitglied werden oder den Newsletter abonnieren?

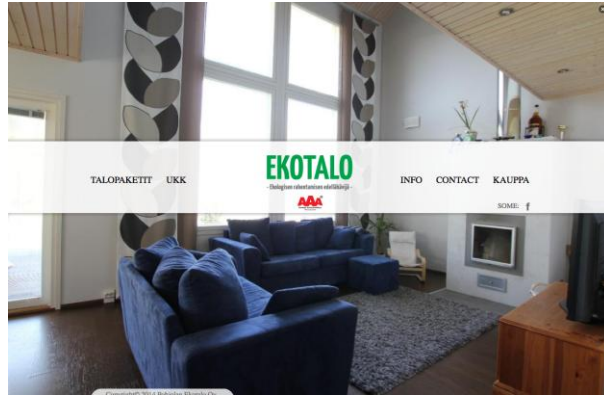
Mitglied werden
Mitfinanzieren
Newsletter abonnieren
Kontakt

Webcam

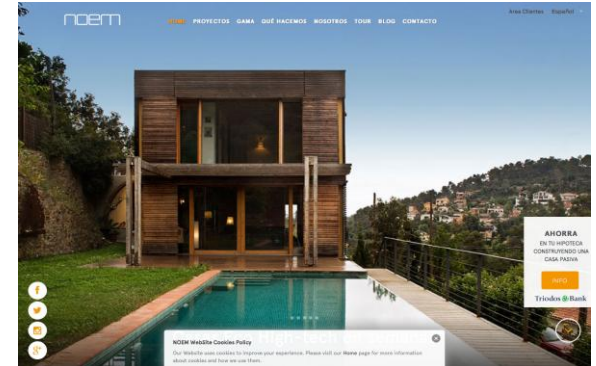


Webcam & Zeitraffer

Anstalt Kalkbreite



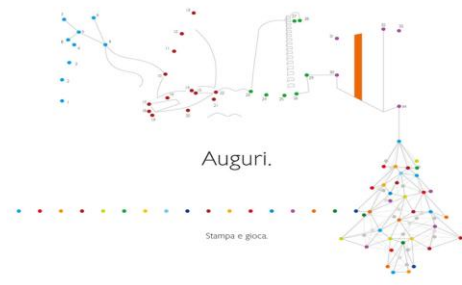
Living

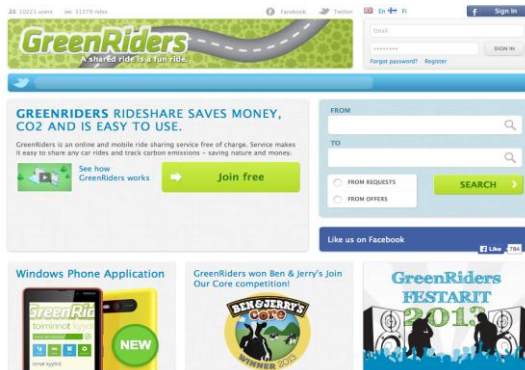
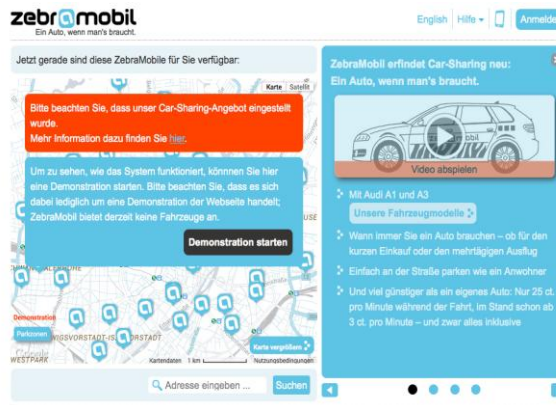


SHARING TORINO HOUSING SOCIAL E RESIDENCE HOTEL

ENTRA NEL SITO

Insieme nei progetti, nelle soluzioni e nell'innovazione.



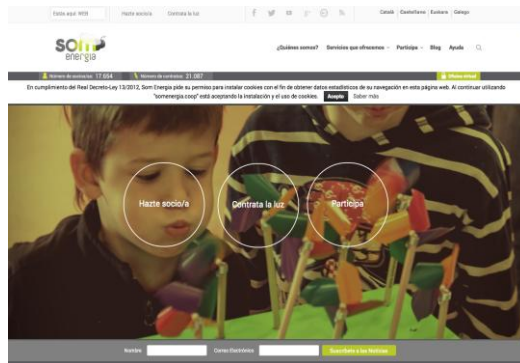
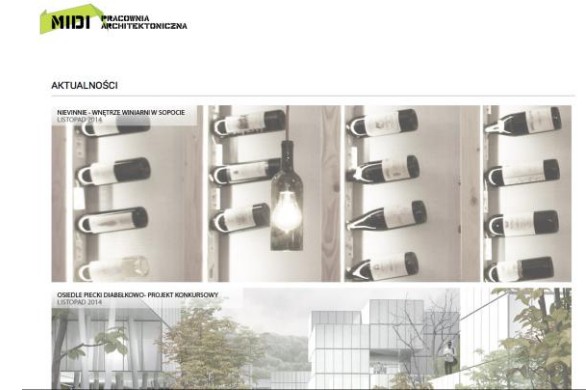


Mobility





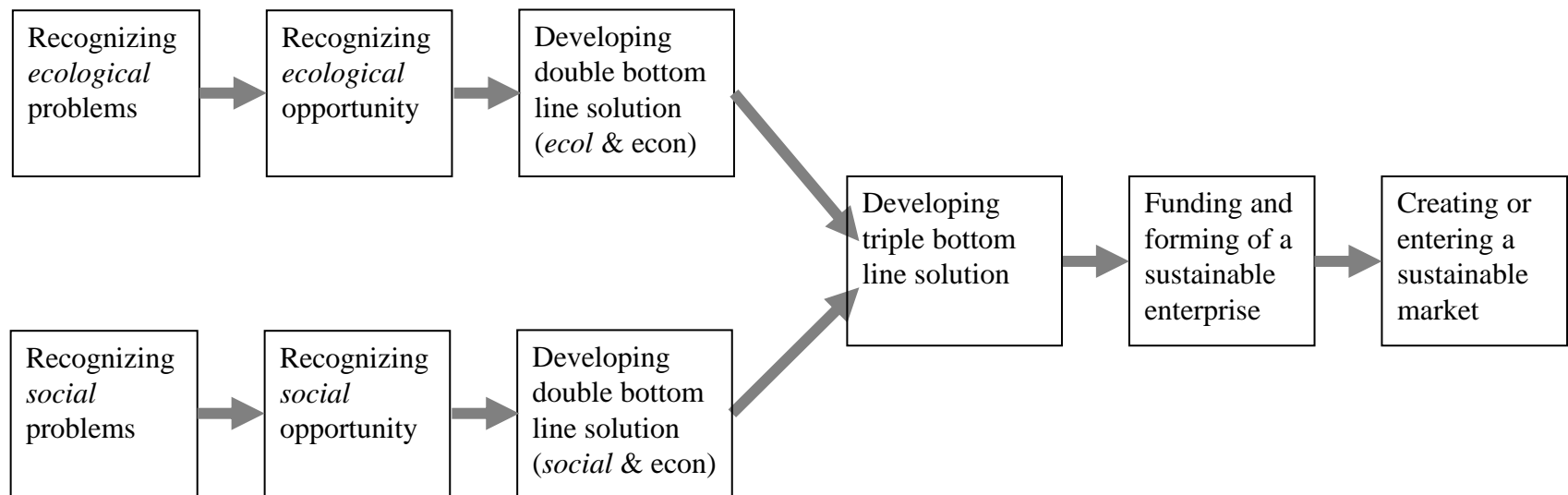
Energy



Case Study Polarstern



Sustainable Entrepreneurship Process



Source: Belz FM. Binder J. 2015. Sustainable Entrepreneurship: A Convergent Process Model. *Business Strategy and the Environment*. DOI: 10.1002/bse

Emerging Topics & Theory

Forms, contingencies and outcomes of SE

Community-Based Entrepreneurship (CBE)

Hybrid organizations

Institutional Entrepreneurship

Founder Identity

...

Research with Impact



EUINNOVATE

Sustainable Lifestyles 2.0:
End User Integration, Innovation and Entrepreneurship



An Introduction for
Scientists & Researchers



EUINNOVATE

Sustainable Lifestyles 2.0:
End User Integration, Innovation and Entrepreneurship



An Introduction for
Business & Society